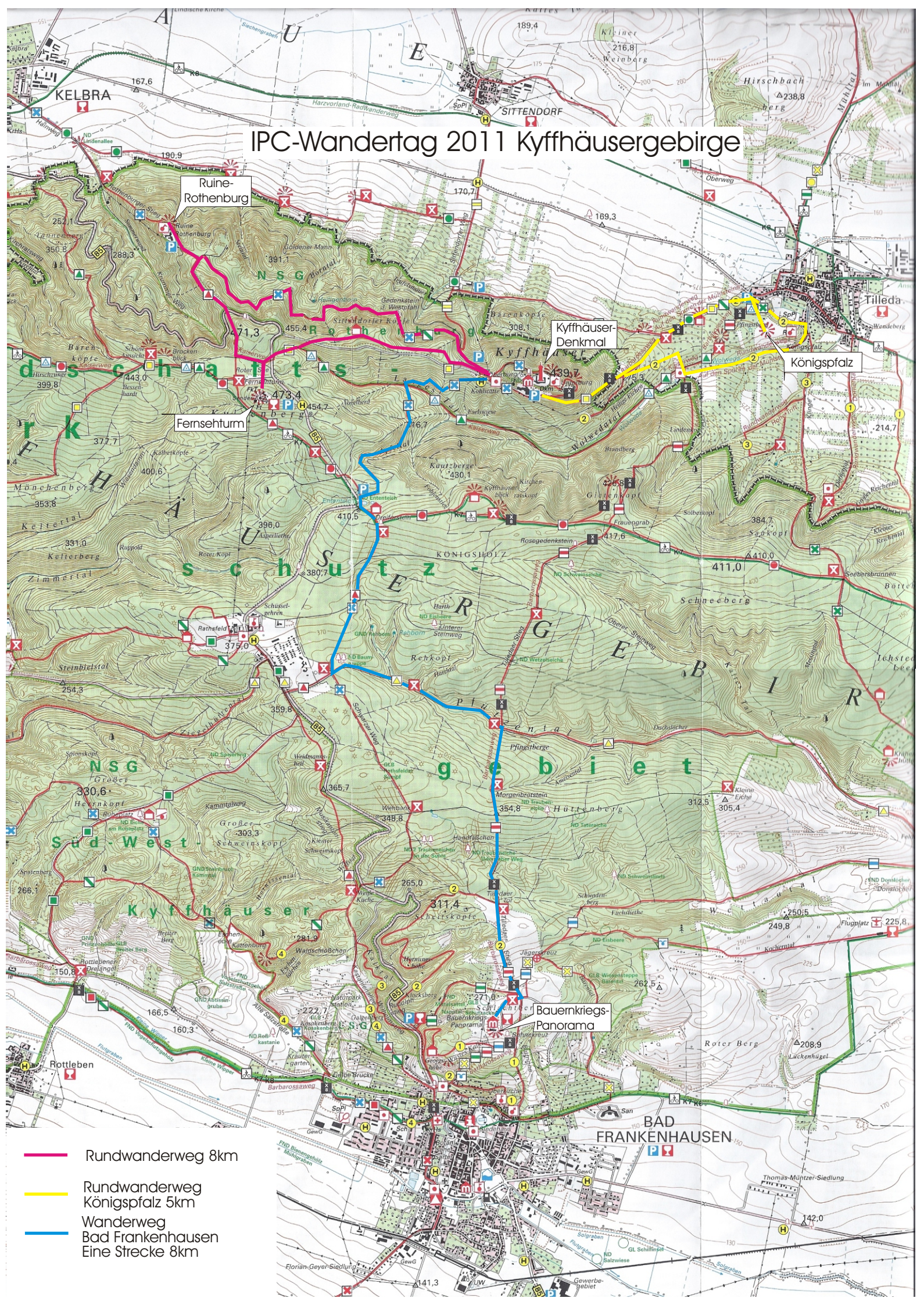


IPC-Wandertag 2011 Kyffhäusergebirge



Ruine-Rothenburg

Kyffhäuser-Denkmal

Königspfalz

Fernsehturm

Bauernkriegs-Panorama

BAD FRANKENHAUSEN

- Rundwanderweg 8km
- Rundwanderweg Königspfalz 5km
- Wanderweg Bad Frankenhausen Eine Strecke 8km